

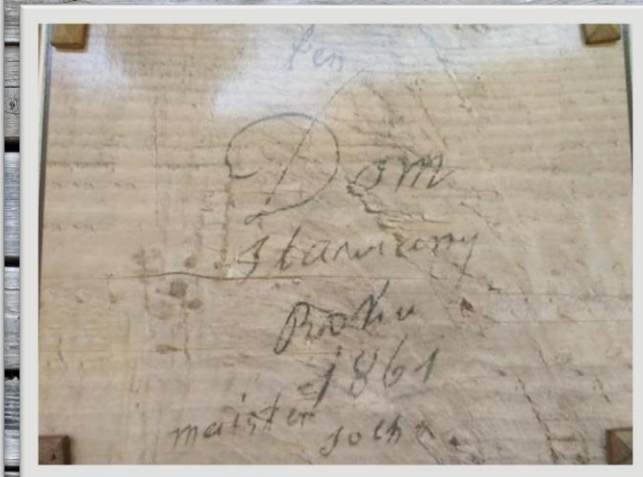
# Z wizytą w Muzeum Budownictwa Ludowego w Sanoku

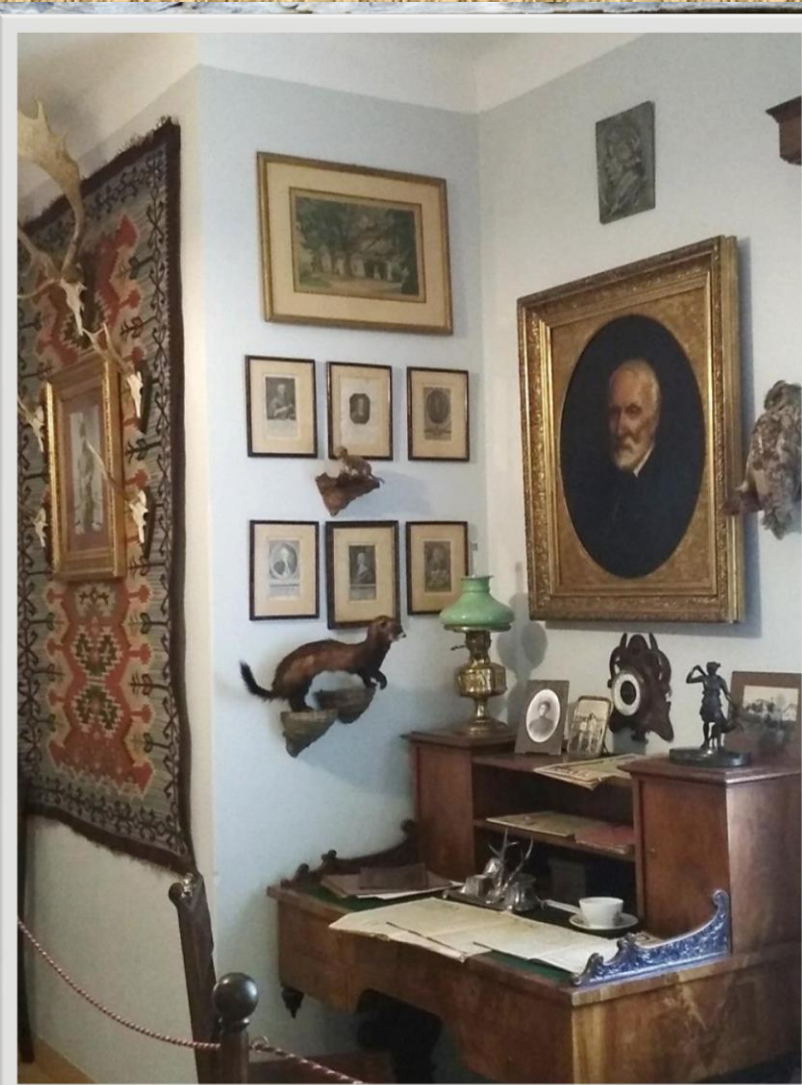


Nasze lekcje muzealne rozpoczęliśmy od wysłuchania, krótkiego wykładu **Pana przewodnika** na temat historii **Muzeum Budownictwa Ludowego** i obiektów w nim znajdujących się.



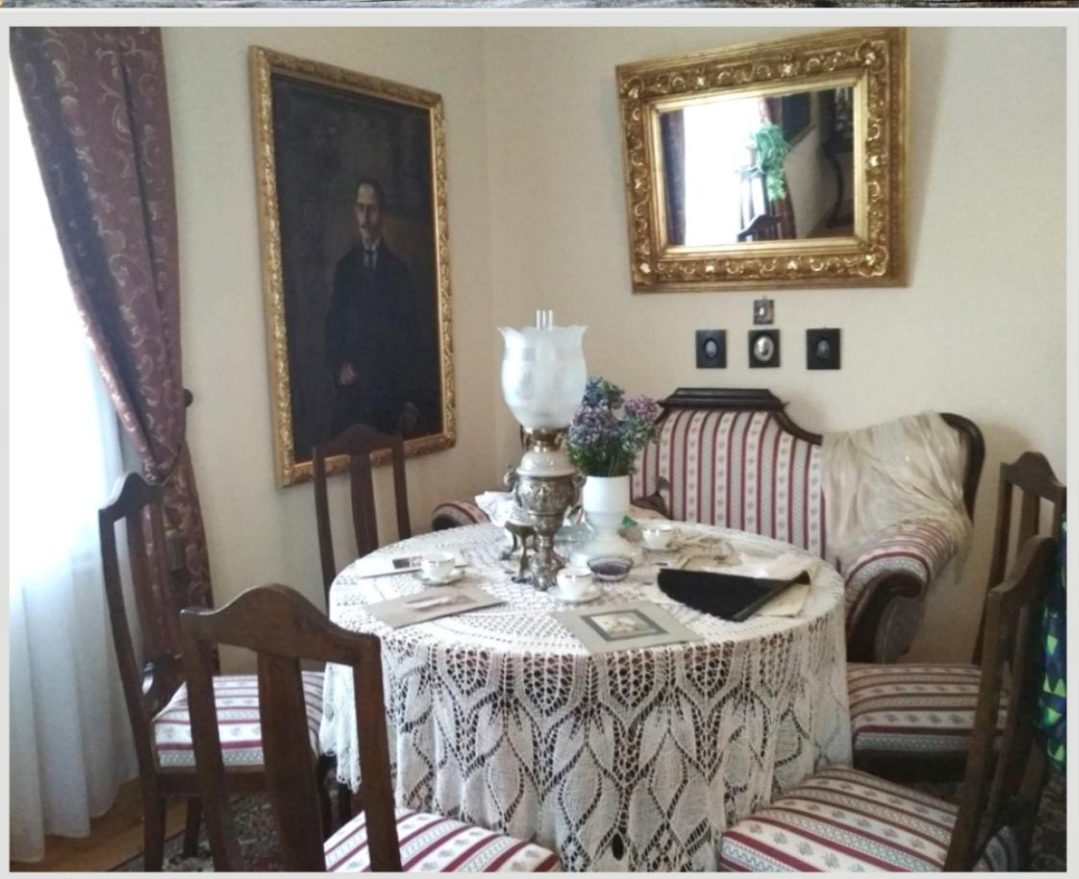
Podczas pierwszej lekcji zwiedzaliśmy *Dwór ze Święcan* k. Jasła, o który Muzeum Budownictwa Ludowego zabiegało od początku istnienia skansenu, przez ponad 40 lat. Obiekt udało się w końcu odkupić 10 lat temu od ostatnich właścicieli - rodziny Grzegorzczaków, którzy byli w jego posiadaniu od 1927 r. Do 1927 roku dwór pozostawał w posiadaniu rodziny Olszewskich





**Dwór ze Święcan** jest to największy obiekt w sanockim skansenie, liczy sobie bowiem 400 m<sup>2</sup> i składa się z jedenastu pomieszczeń.





Wyposażenie dworu kompletowano przez dziesięciolecia.

W większości pochodzi ono z pod sanockich dworów.



Tak mogło wyglądać  
wyposażenie  
dworskiej kuchni





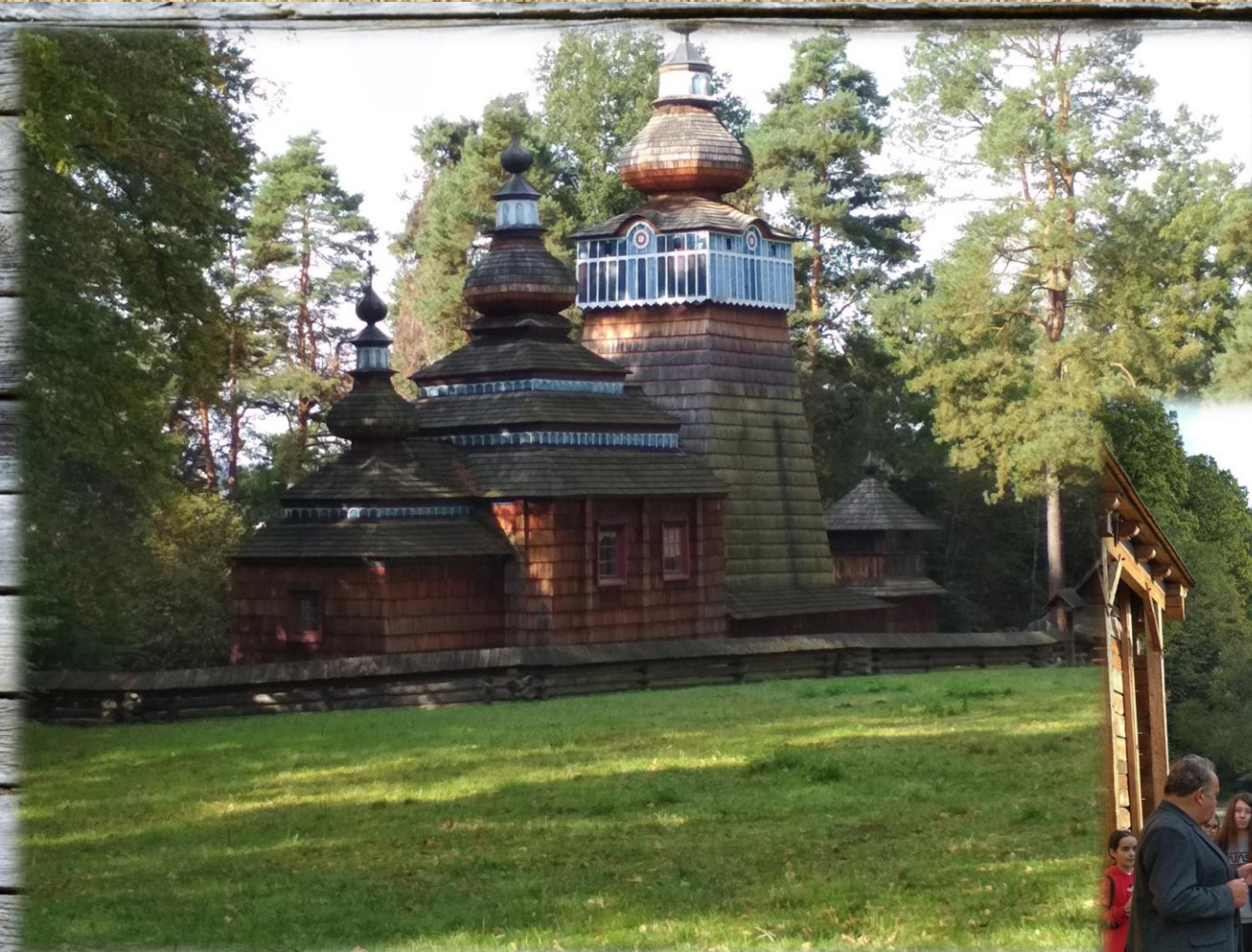
**XIX-wiecznym dworze z drewna jodłowego zachowała się nawet kaplica z piękną polichromią**





Dla porównania  
w jakich warunkach  
żyli prości ludzie  
obejrzeliśmy **chłopską  
zagrodę** pochodzącą  
z Komańczy, która  
stanowi przykład  
*kurnej chaty, czyli  
chaty bez komina.*





Po drodze na Rynek galicyjski mijaliśmy okazałą **cerkiew greckokatolicką** pochodzącą z **Ropek z 1801r.**



Na **Rynku galicyjskim** zapoznaliśmy się z budynkami rzemieślników, m.in. z **piekarnią**

# Cukiernią i fotografem



АПТЕКА





Na zakończenie naszej wizyty zagraliśmy  
w *drewniane kręgle* i oczywiście  
zakupiliśmy liczne *pamiątki*



Drogę powrotną pokonaliśmy  
pieszo wzdłuż przepięknej *Doliny  
Sanu* i szczęśliwy, trochę  
zmęczeni dotarliśmy na ognisko.



Lekcje muzealne zostały zorganizowane  
w ramach realizacji projektu  
*Pokażę ci moją ojczyznę*, programu  
Erasmus Plus

Prezentację multimedialną wykonała p. Anna Fedyń -  
wychowawczyni uczestników zajęć, czyli *klasy 6 B*

