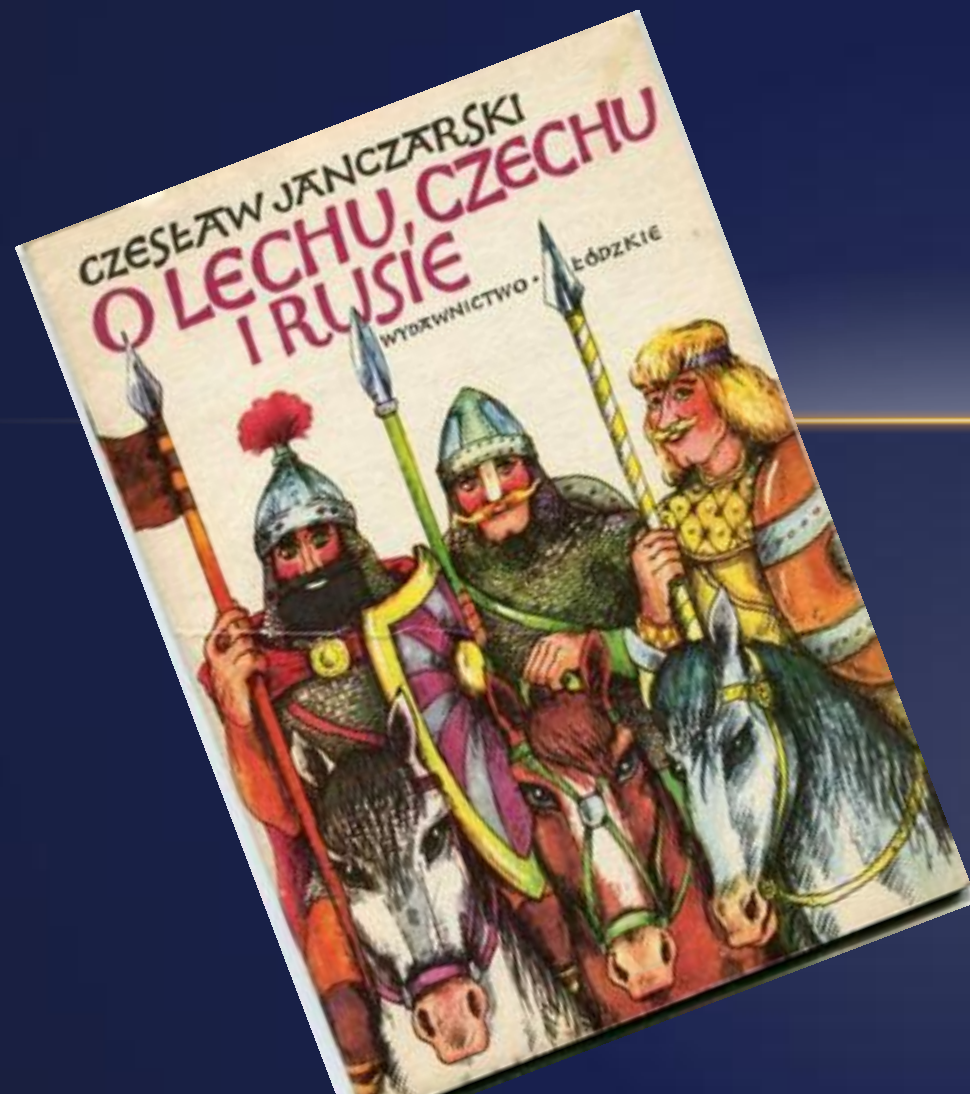
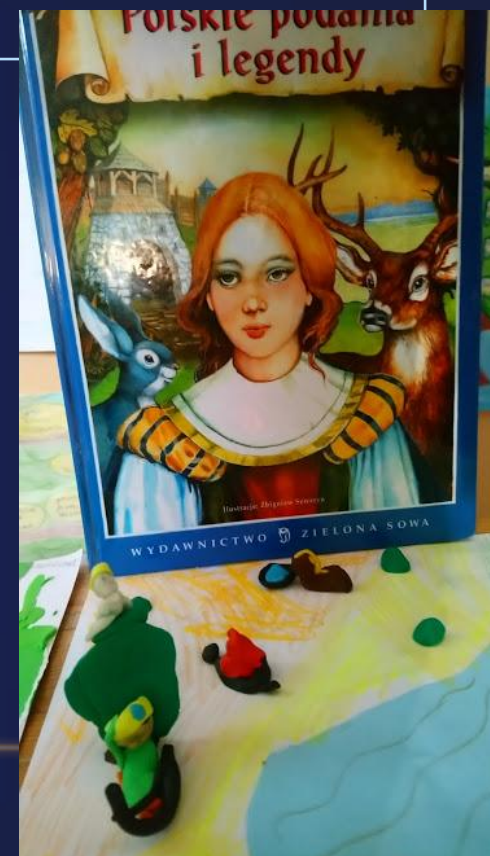


# HISTORIA W LEGENDACH UKRYTA



**LEGENDY CIESZĄ SIĘ MNIEJSZĄ POPULARNOŚCIĄ WŚRÓD DZIECI NIŻ BAJKI, CZY BAŚNIE, TO JEDNAK POZNANIE I CZYTANIE TAKICH UTWORÓW MOŻE BYĆ NIEMNIEJ CIEKAWY, A ZARAZEM POŻYTECZNY, O CZYM PRZEKONALI SIĘ UCZNIOWIE KLASY II PODCZAS ZORGANIZOWANYCH DLA NICH ZAJĘĆ POD HASŁEM „HISTORIA W LEGENDZIE UKRYTA”.**

Uczniowie poznali legendę „**O Lechu, Czechu i Rusie**”, a tym samym dowiedzieli się, skąd wywodzi się herb Polski i dlaczego Gniezno było pierwszą stolicą naszego państwa. Wykonali makiety przedstawiające wydarzenia związane z powstaniem państwa polskiego.



# POLSKIE SYMBOLE NARODOWE

## FLAGA

Kolory flagi - biel i czerwień - uznano za narodowe po raz pierwszy 3 maja 1792 roku. Nawigacja one do barw świętych krzyżowców.  
Dzień Flagi Rzeczypospolitej Polskiej jest obchodzony 2 maja.

## GODŁO

Obecny wór godła Sejm przyjął lutym 1990 roku.

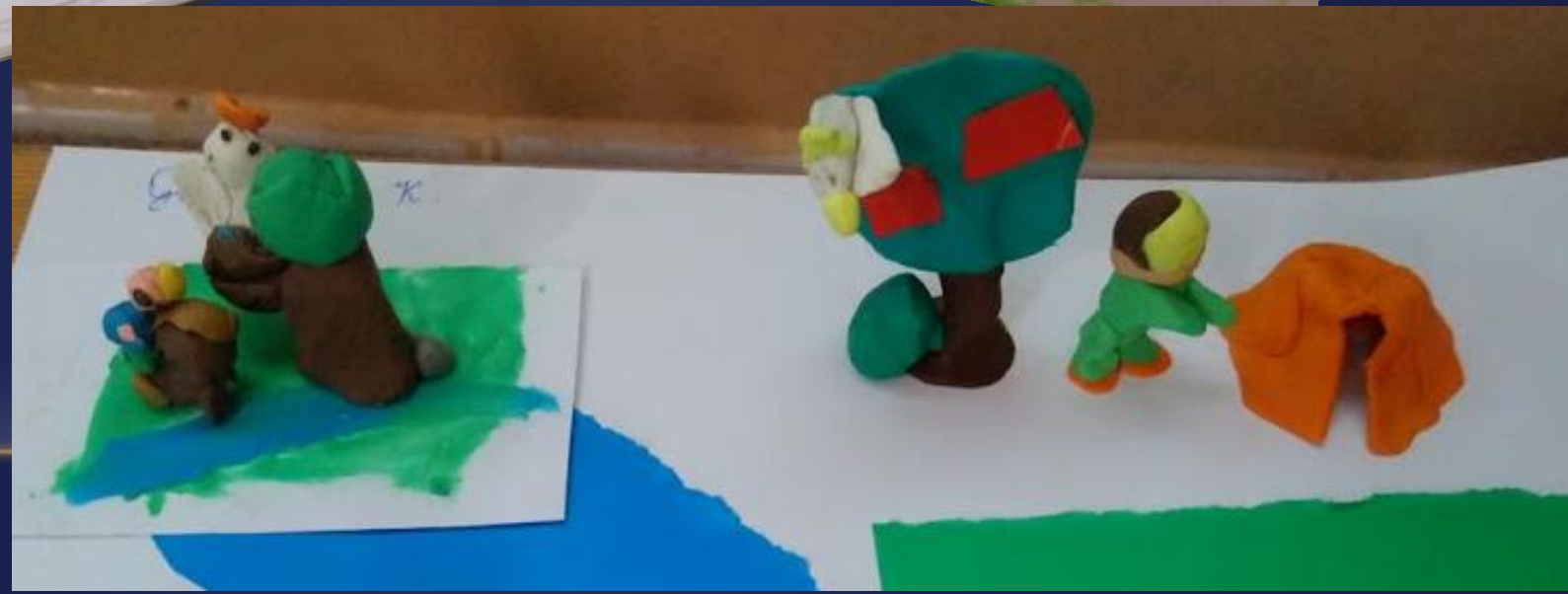
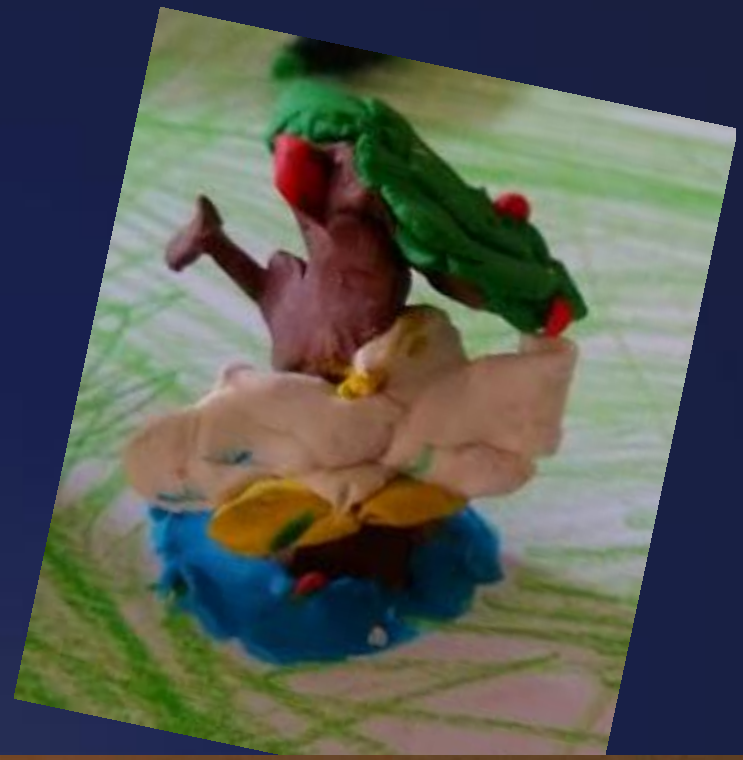
## HYMN

Pieśń patriotyczna „Mazurek Dąbrowskiego” była początkowo znana jako Wołanie. Słowa Polskich wó Włocławcu. Słowa te napisał w 1797 roku Józef Wybicki. Autor melodii jest nieznanym. 26 lutego 1927 roku został ogłoszony oficjalnym hymnem państwowym. Podczas służenia i spiewania hymnu obywateli postawa „zł baczność”.

Wybicki, Józef  
Pieśń  
Dąbrowskiego

## DZIEJE ORŁA BIAŁEGO

W latach 1704-1804 Polska była pod zabiciem 1772 roku. Polska została podzielona na trzy części przez Rosję, Prusję i Austrię. W 1918 roku, po zakończeniu wojny, Polska została odzyskana i przywrócić jej dawne granice.







Rozwiązanie zagadki o smoku wawelskim było wstępem do rozmowy o Krakowie, dawnej stolicy Polski i siedziby władców naszego kraju, leżącej nad Wisłą. Uczniowie wysłuchali legendy "O Smoku Wawelskim". Poznali żarłocznego smoka, króla Kraka, przerażonych mieszkańców Krakowa i sprytnego szewczyka Skubę. Wykonane przez uczniów kukiełki z drewnianych łyżek, włóczki, tkanin i innych dostępnych materiałów, posłużyły jako element scenografii w przygotowanym przedstawieniu.



